



Pour tous renseignements concernant l'EDSBF-V, contacter :

Au Burkina Faso :

Institut National de la Statistique et de la Démographie (INSD),
Ouagadougou 01 BP 374 Ouaga 2000 Burkina Faso ; téléphone : +226 25 49 85 00 ; fax : + 226 25 37 62 26 ; email : insd@insd.bf ; internet :
<https://www.insd.bf>

Aux États-Unis :

The DHS Program
530 Gaither Road, Suite 500; Rockville, MD 20850 USA
Téléphone : +1-301-407-6500; Fax : +1-301-407-6501
Email : info@DHSprogram.com; www.DHSprogram.com

La cinquième Enquête Démographique et de Santé du Burkina Faso (EDSBF-V) réalisée sur le terrain du 30 juillet au 30 novembre 2021 a été mise en œuvre par l'Institut National de la Statistique et de la Démographie (INSD) en collaboration avec l'Institut National de Santé Publique (INSP). Le financement de l'EDSBF-V a été assuré par le Gouvernement du Burkina Faso, l'Agence des États-Unis pour le Développement International (USAID), l'Initiative Présidentielle des États-Unis contre le Paludisme (PMI), la Banque Mondiale, le Fonds Mondial à travers le PADS, l'UNICEF et l'UNFPA. Par ailleurs, le Centre National de Recherche et de Formation sur le Paludisme (CNRFP) a apporté son expertise dans l'analyse des prélèvements sanguins afin d'estimer la prévalence du paludisme parmi les enfants. ICF a fourni l'assistance technique par le biais du DHS Program, un projet financé par l'USAID qui fournit un support et une assistance technique pour la réalisation d'enquêtes dans les domaines de la population et de la santé dans de nombreux pays dans le monde.

Le contenu de ce dépliant relève de la seule responsabilité de l'INSD et d'ICF et ne reflète pas nécessairement les opinions de l'USAID, du Gouvernement des États-Unis ou d'autres organismes donateurs.

Photo de couverture: © UNICEF/UN0569445/Dejongh

Enquête Démographique et de Santé 2021

Burkina Faso

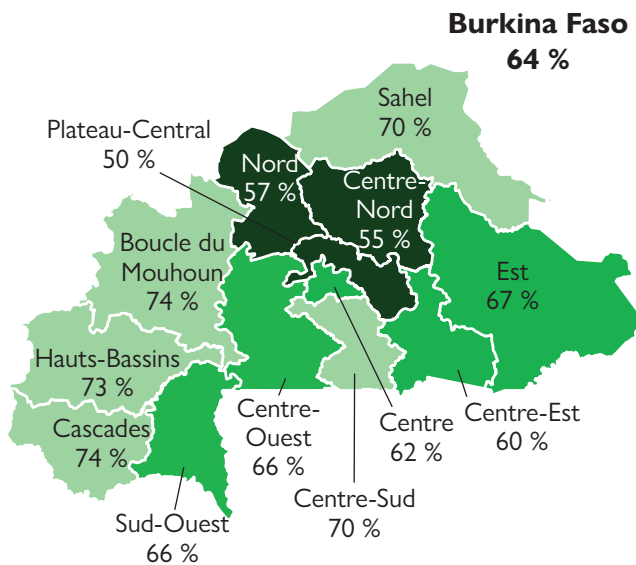


Mariage, fécondité et planification familiale

La demande en planification familiale satisfaite par les méthodes modernes évalue dans quelle mesure les femmes qui déclarent vouloir différer ou arrêter les naissances utilisent actuellement les méthodes modernes de planification familiale.

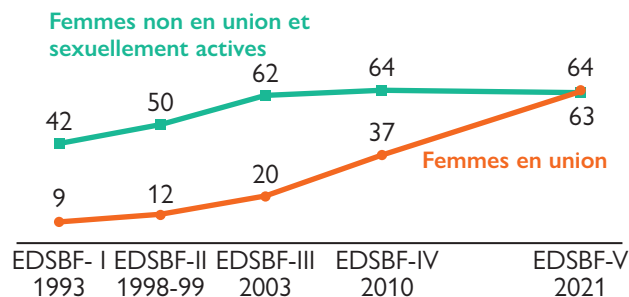
Demande en matière de PF satisfaite par des méthodes modernes selon la région

Pourcentage de femmes de 15-49 ans en union dont la demande en PF est satisfaite par des méthodes modernes



Tendances de la demande en matière de PF satisfaite par des méthodes modernes

Pourcentage de femmes de 15-49 ans dont la demande en PF est satisfaite par des méthodes modernes



EDSBF-I 1993 EDSBF-II 1998-99 EDSBF-III 2003 EDSBF-IV 2010 EDSBF-V 2021

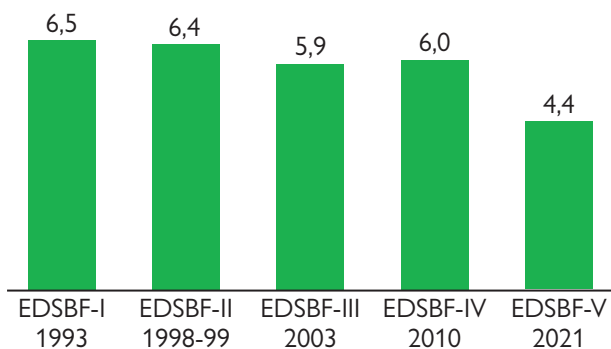


Enquête Démographique et de Santé du Burkina Faso 2021 (EDSBF-V)

La 5ème Enquête Démographique et de Santé au Burkina Faso (EDSBF-V) fournit des données pour effectuer le suivi et l'évaluation de la situation sanitaire au Burkina Faso. Les résultats de l'enquête sont représentatifs au niveau national, pour Ouagadougou, les autres villes, l'ensemble urbain et pour le rural, ainsi que pour chacune des 13 régions du Burkina Faso. Les résultats des régions du Sahel et de l'Est doivent être interprétés avec prudence, car plusieurs grappes dans ces régions n'ont pas pu être enquêtées pour des raisons d'insécurité.

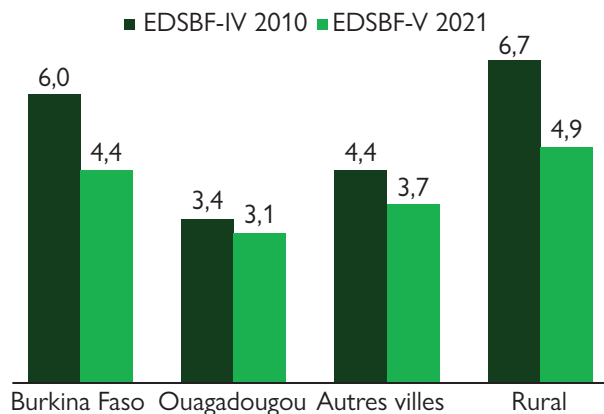
Tendance de la fécondité

Naissances par femme pour la période de 3 ans précédant l'enquête



Tendances de la fécondité selon le milieu de résidence

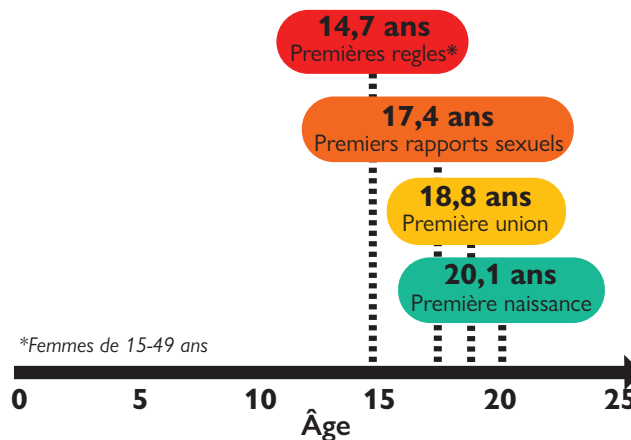
Nombre d'enfants par femme pour la période de trois ans avant l'enquête



20 % de femmes adolescentes de 15-19 ans ont déjà eu une naissance vivante, une grossesse improductive ou sont actuellement enceintes.

Jalons en matière de sexualité et de santé reproductive

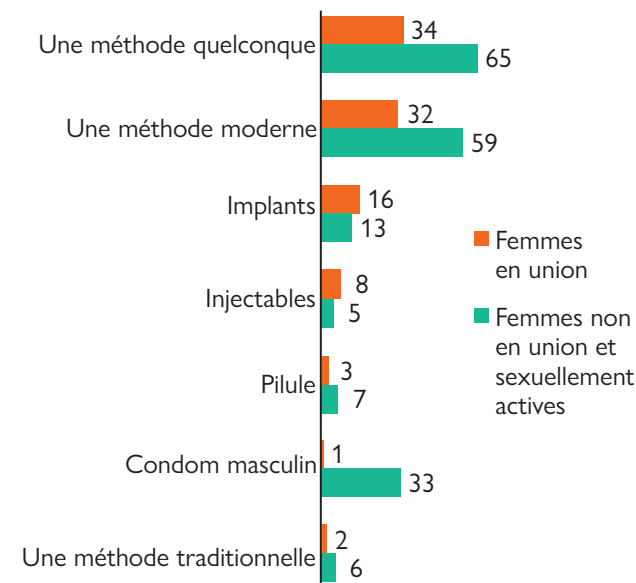
Parmi les femmes de 25-49 ans, âge médian à



87 % des femmes utilisatrices de méthodes de PF ont été informées d'autres méthodes qui peuvent être utilisées, **78 %** sur ce qu'il fallait faire en cas d'effets secondaires et **75 %** sur des effets secondaires ou des problèmes liés à la méthode utilisée. **7 utilisatrices sur 10 ont reçu les trois types d'informations.**

Utilisation des méthodes de planification familiale (PF)

Pourcentage des femmes de 15-49 ans qui utilisent :



Tendances de l'utilisation de méthodes modernes de PF

Pourcentage de femmes de 15-49 ans qui utilisent une méthode moderne de planification familiale

