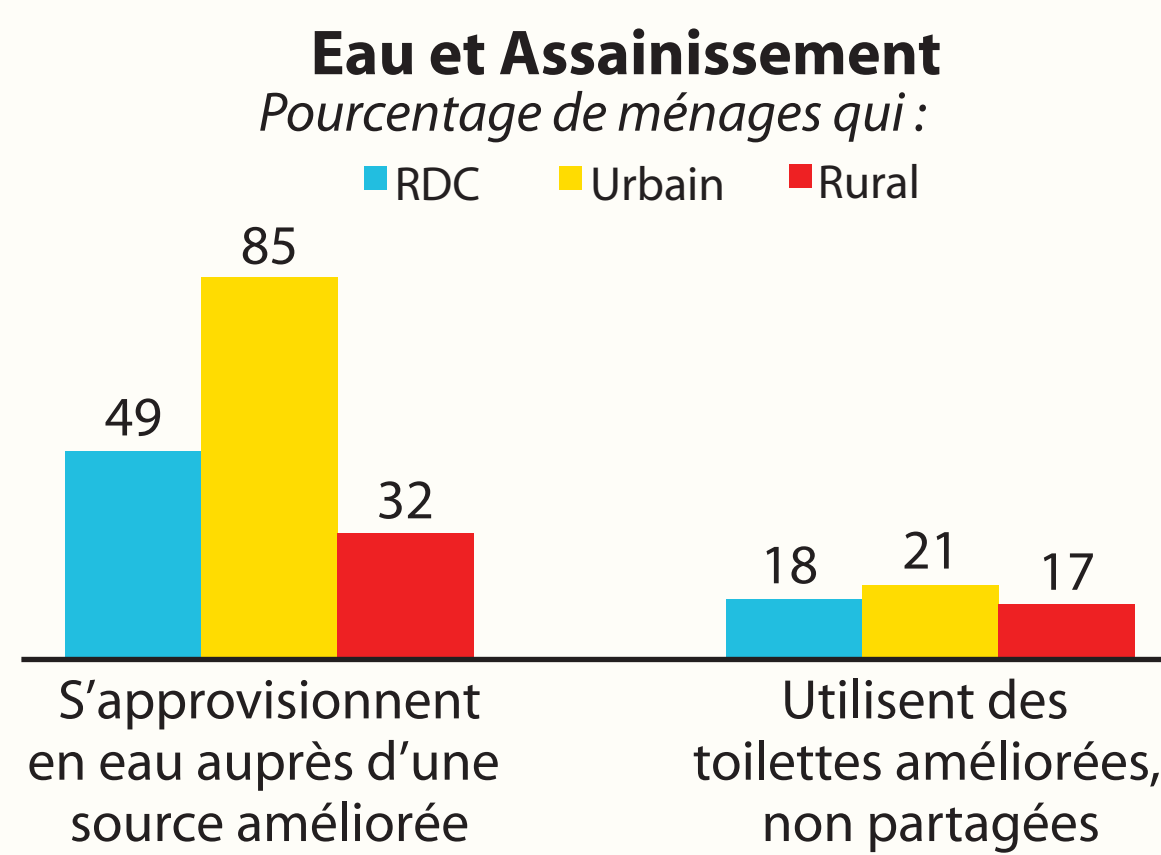


RÉPUBLIQUE DÉMOCRATIQUE DU CONGO

Enquête Démographique et de Santé (EDS-RDC II) 2013-2014

Eau et assainissement

Près de la moitié des ménages (49 %) s'approvisionnent en eau auprès d'une source améliorée et 18 % utilisent des toilettes améliorées non partagées.

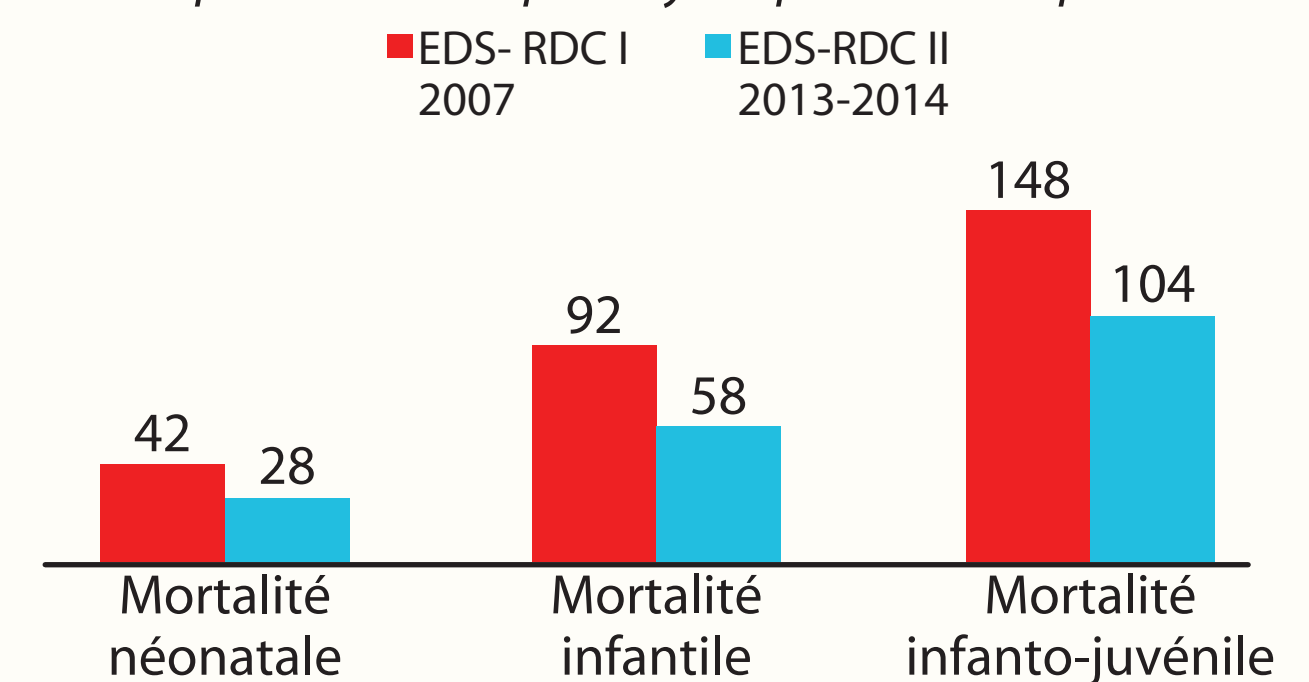


Mortalité des enfants

En 2007, environ un enfant sur sept n'atteignait pas son cinquième anniversaire. Le niveau de mortalité a baissé. En 2013, un enfant sur dix décède avant l'âge de cinq ans.

Tendances de la mortalité des enfants

Décès pour 1 000 naissances vivantes pour la période de cinq ans ayant précédé l'enquête



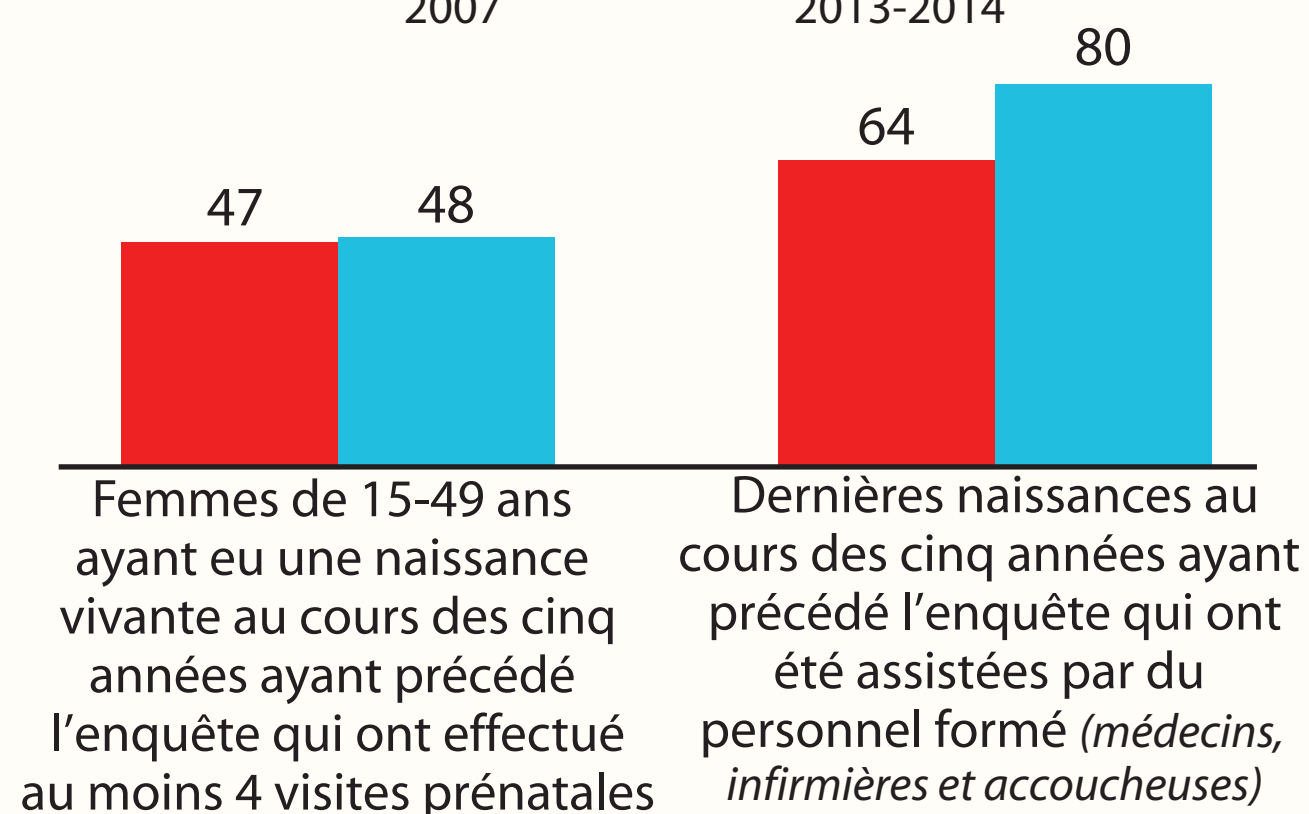
Santé de la mère

La proportion de mères qui ont reçu l'assistance de personnel formé au cours de leur dernier accouchement a augmenté depuis 2007, mais la proportion ayant effectué au moins les quatre visites prénatales recommandées n'a pas changé.

Tendances de la santé de la mère

Pourcentage des :

■ EDS-RDC I 2007 ■ EDS-RDC II 2013-2014



© 2008 Paul Jeffrey, avec la permission de Photoshare



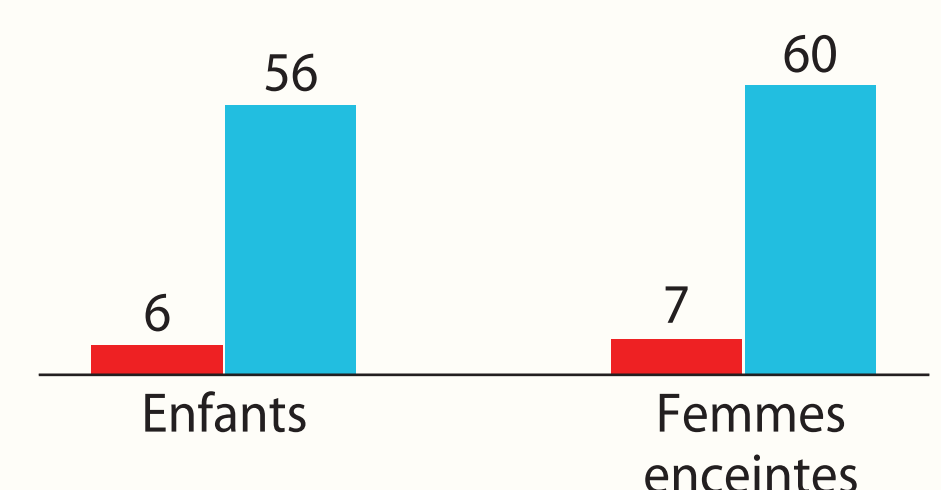
Paludisme

L'utilisation des moustiquaires imprégnées d'insecticide (MII) par les enfants et les femmes enceintes est près de neuf fois plus élevée en 2013 qu'en 2007.

Utilisation des MII

Pourcentage d'enfants de moins de cinq ans et de femmes enceintes de 15-49 ans qui ont dormi sous une moustiquaire imprégnée d'insecticide (MII) la nuit précédant l'interview

■ EDS-RDC I 2007 ■ EDS-RDC II 2013-2014



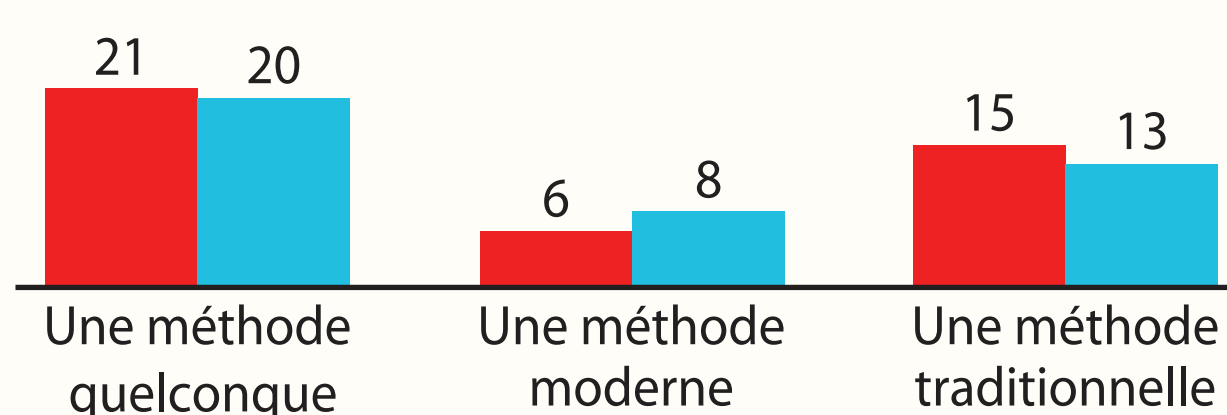
Planification familiale

L'utilisation des méthodes contraceptives n'a pratiquement pas changé depuis 2007.

Tendances de l'utilisation de la contraception

Pourcentage de femmes de 15-49 ans actuellement en union qui utilisent :

■ EDS-RDC I 2007 ■ EDS-RDC II 2013-2014



© 2005 Daren Trudeau, avec la permission de Photoshare