

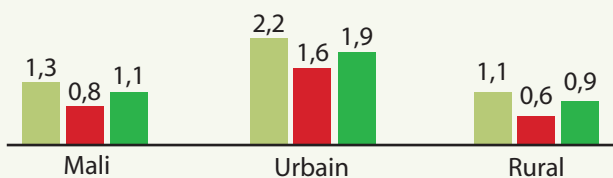
# Prévalence du VIH dans l'EDSM-V du Mali 2012-2013

Au cours de l'Enquête Démographique et de Santé du Mali (EDSM-V) réalisée au Mali en 2012-2013, près de 4 800 femmes de 15-49 ans et 4 050 hommes de 15-59 ans ont été testés pour le VIH. Les régions de Kidal, Tombouctou et Gao, ainsi que trois cercles de la région de Mopti n'ont pu être enquêtés suite aux événements survenus dans le pays en mars 2012. Les résultats montrent que 1,1 % des personnes de 15-49 ans sont infectées par le VIH-1.

## Prévalence du VIH selon la résidence

Pourcentage

■ Femmes 15-49 ■ Hommes 15-49 ■ Ensemble 15-49

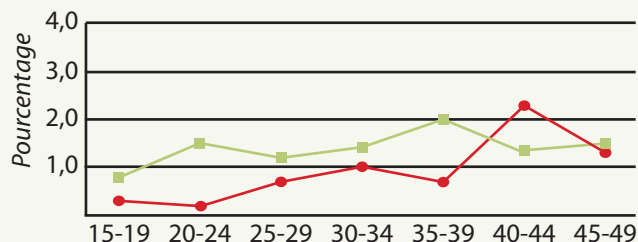


La prévalence du VIH est légèrement plus élevée chez les femmes (1,3 %) que chez les hommes (0,8%). La prévalence est plus de deux fois plus élevée en milieu urbain (1,9 %) qu'en milieu rural (0,9 %).

**48 % des femmes et 66 % des hommes de 15-49 ans savent que l'on peut réduire les risques de contracter le virus du sida en utilisant des condoms et en se limitant à un seul partenaire sexuel qui n'est pas infecté et qui n'a pas d'autres partenaires.**

## Prévalence du VIH selon l'âge

■ Femmes ■ Hommes



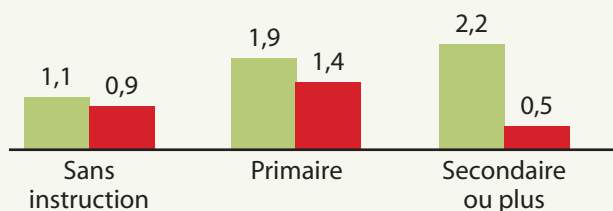
En général, les femmes sont infectées plus précocement que les hommes. Les taux d'infection augmentent rapidement avec l'âge pour atteindre 2,0 % à 35-39 ans pour les femmes et 2,3 % à 40-44 ans pour les hommes.

**6 % des femmes et des hommes ont reçu le résultat du dernier test du VIH effectué au cours des 12 mois ayant précédé l'enquête.**

## Prévalence du VIH selon le niveau d'instruction

Pourcentage

■ Femmes 15-49 ■ Hommes 15-49

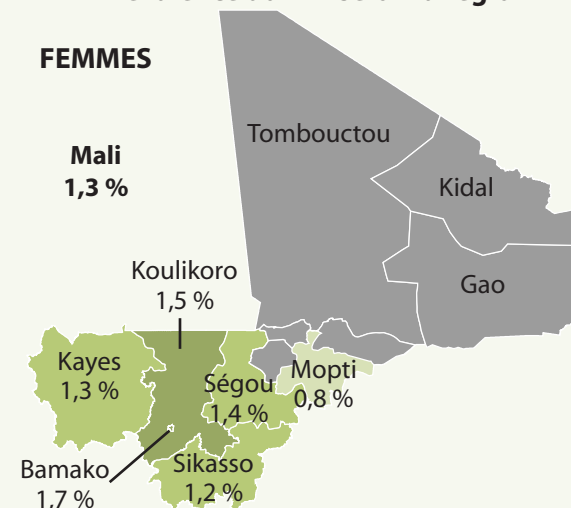


Parmi les femmes, la prévalence du VIH augmente avec le niveau d'instruction. Chez les hommes, la prévalence du VIH n'est pas influencée par le niveau d'instruction.

## Prévalence du VIH selon la région

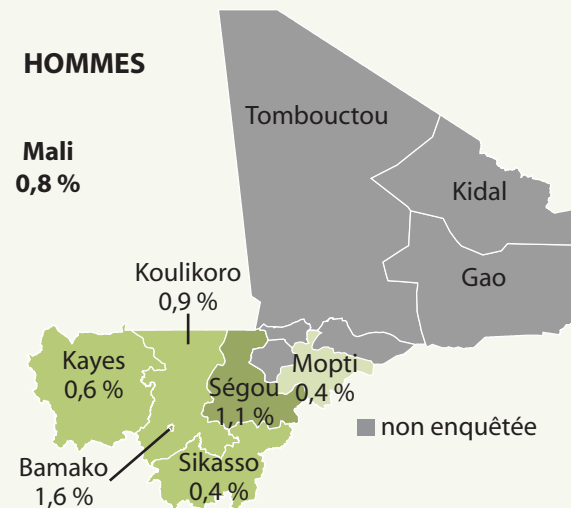
### FEMMES

Mali 1,3 %



### HOMMES

Mali 0,8 %

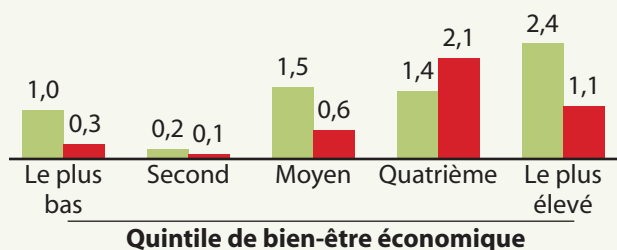


La prévalence du VIH parmi les femmes est plus élevée à Bamako (1,7 %) et elle est plus faible dans la région de Mopti (0,8 %). C'est à Bamako que la prévalence du VIH parmi les hommes est la plus élevée (1,6 %) et c'est dans les régions de Mopti et de Sikasso qu'elle est la plus faible (0,4 % dans chaque cas).

## Prévalence du VIH selon le niveau de vie du ménage

Pourcentage

■ Femmes 15-49 ■ Hommes 15-49

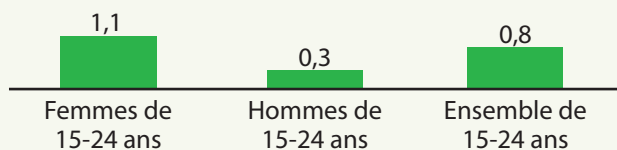


Il n'y a pas d'association claire entre le niveau du bien-être économique et la prévalence du VIH.

**Parmi les couples vivant dans le même ménage dont les deux conjoints ont été testés, 2 % sont discordants, ce qui veut dire que seulement un des deux conjoints est séropositif.**

## Prévalence du VIH parmi les jeunes

Pourcentage



Globalement, 1,1 % des femmes et 0,3 % des hommes de 15-24 ans sont infectés par le VIH.

**Taux de réponse et méthodologie :** Les données sur la prévalence du VIH ont été obtenues à partir d'un échantillon de gouttes de sang séché, prélevées volontairement par piqûre au bout du doigt auprès des femmes de 15-49 ans et des hommes de 15-59 ans. Près de 91 % des femmes et 80 % des hommes ont été testés. Dans l'ensemble, 86 % des 10 335 enquêtés ont été testés.



Pour tous renseignements concernant l'EDSM-V 2012-2013, contacter :

### Au Mali :

La Cellule de Planification et de Statistique, du Secteur Santé, Développement Social et Promotion de la Famille (CPS/SSDSPF), B.P. 232, Bamako, Mali, Téléphone : (223) 2073 3141

l'Institut National de la Statistique (INSTAT),

B.P. 12, Bamako, Mali.

Téléphone : (223) 2022 5285,

Fax : (223) 2022 7145,

Email : [cnpe.mali@afribone.net.ml](mailto:cnpe.mali@afribone.net.ml) et

INFO-STAT, BP E 2200, Bamako, Mali.

Téléphone : (223) 6673 7884 / (223) 2029 4191,

Email : [bdoum@hotmail.com](mailto:bdoum@hotmail.com).

### Aux États Unis :

ICF International

530 Gaither Road

Rockville, MD 20850 USA

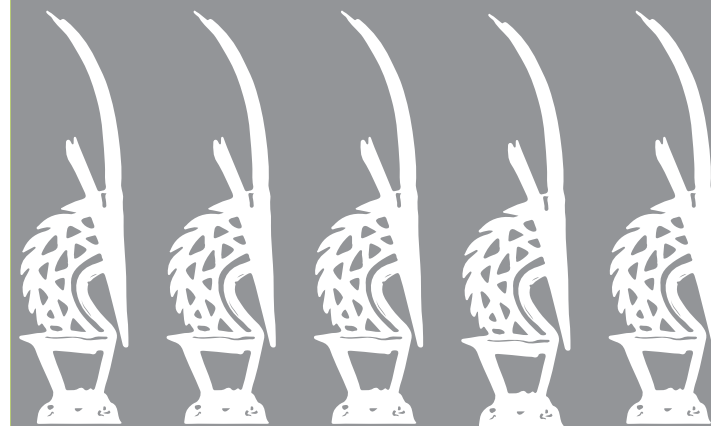
Tel: 301-407-6500, Fax: 301-407-6501

[www.dhsprogram.org](http://www.dhsprogram.org)

L'enquête Démographique et de Santé était réalisée au Mali (EDSM V) par INFO-STAT en collaboration avec la Cellule de Planification et de Statistiques (CPS), du Secteur Santé, Développement Social et Promotion de la Famille (SSDSPF), et l'Institut National de la Statistique (INSTAT), Ministère de l'Économie, des Finances et du Budget. L'EDSM V a également bénéficié de l'appui des services techniques du Ministère de la Santé et de l'Hygiène Publique, en particulier les laboratoires de virologie et de parasitologie de l'Institut National de Recherche en Santé Publique (INRSP). L'EDSM V fait partie du programme mondial MEASURE DHS. L'EDSM V 2012-2013 a été financée par le Gouvernement du Mali, l'Agence des États-Unis pour le Développement International (USAID) et l'Agence Canadienne pour le Développement International (ACDI). En outre, ICF International a fourni l'assistance technique dans le cadre du programme mondial MEASURE DHS financé par l'USAID.



# Enquête Démographique et de Santé du Mali (EDSM-V) 2012-2013



## Prévalence du VIH