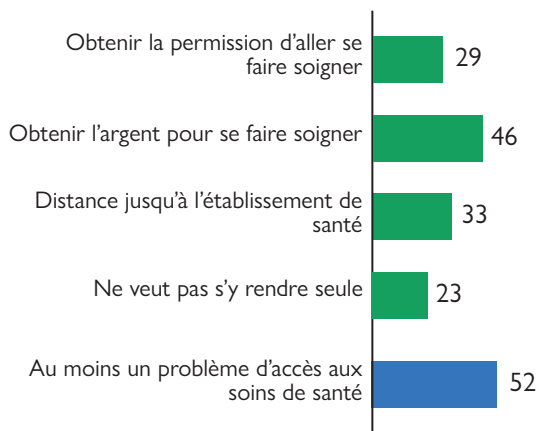




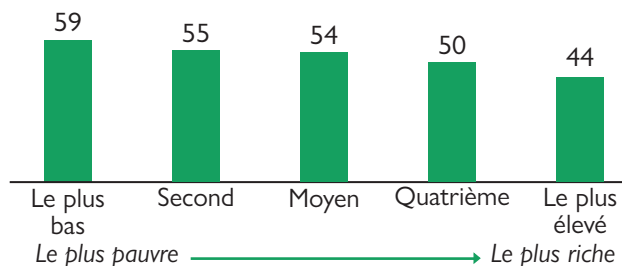
Problèmes d'accès aux soins de santé

Pourcentage de femmes de 15-49 ans qui ont déclaré qu'elles avaient des problèmes d'accès aux soins de santé quand elles étaient malades



Problèmes d'accès aux soins de santé par bien-être économique

Pourcentage de femmes de 15-49 ans qui ont au moins un problème d'accès aux soins de santé



Pour tous renseignements concernant l'EDSG-III, contacter :

Au Gabon :

La Direction Générale de la Statistique, Gabon. ; OLOUMI, Immeuble Ancienne Planification ; B.P. 2119-Libreville-Gabon ;
Téléphone : (+241) 0172 04 55/0172 13 69/01 76 06 71 ;
Fax : (+241) 01 72 04 57 ;
Email : infodgstat@gmail.com ;
www.stat-gabon.ga.

Aux États-Unis :

The DHS Program
530 Gaither Road, Suite 500; Rockville, MD 20850 USA
Téléphone : +1-301-407-6500 ; Fax : +1-301-407-6501
Email : info@DHSprogram.com ;
www.DHSprogram.com

Ce rapport présente les résultats clés de la troisième Enquête Démographique et de Santé au Gabon (EDSG-III), conduite dans le cadre du programme des activités « Gabon-Banque mondiale (feuille de route) 2015–2020 ».

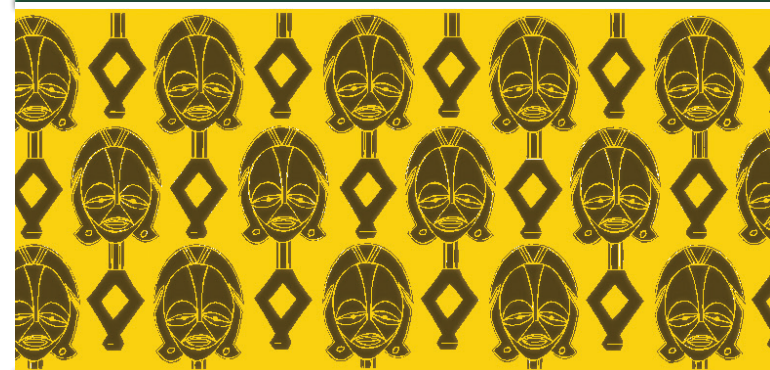
L'EDSG-III 2019-21 réalisée par la Direction Générale de la Statistique (DGS) du Ministère de l'Économie et de la Relance, en étroite collaboration avec le Programme de Lutte contre les IST et le VIH/Sida (PLIST/VIHSIDA), le Programme National de Lutte contre le Paludisme (PNLP) du Ministère de la Santé et des Affaires Sociales (MSAS), et les services techniques du Ministère de l'Enseignement Supérieur et de la Recherche Scientifique. Le financement de l'EDSG-III a été assuré par la Banque mondiale, l'UNFPA et le Gouvernement de la République Gabonaise. ICF a fourni l'assistance technique à l'ensemble du projet par le biais du DHS Program, dont l'objectif est de fournir un support et une assistance technique à des pays à travers le monde pour la réalisation des enquêtes sur la population et la santé.

Le contenu de ce dépliant relève de la seule responsabilité de la Direction Générale de la Statistique, Gabon et d'ICF et ne reflète pas nécessairement les opinions des organismes donateurs.



Gabon

Enquête Démographique et de Santé 2019-21



Santé Maternelle

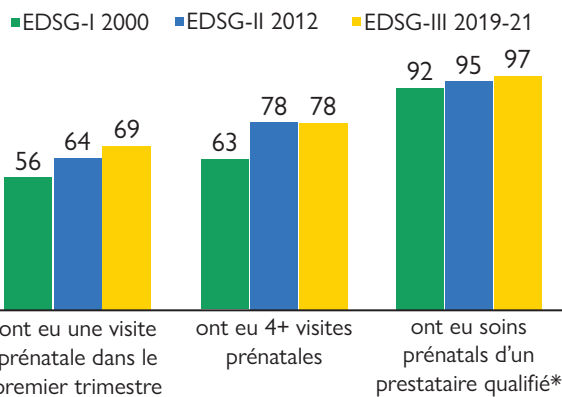
Enquête Démographique et de Santé au Gabon 2019-21

La troisième Enquête Démographique et de Santé au Gabon (EDSG-III) 2019-21 fournit des données pour effectuer le suivi et l'évaluation de la situation sanitaire au Gabon. Les résultats de l'enquête sont représentatifs au niveau national, pour les neuf provinces, ainsi que la capitale politique, Libreville, et la capitale économique, Port-Gentil.

Les données collectées au cours de cette enquête permettent d'une part d'identifier les problèmes actuels les plus importants en matière de santé maternelle et d'autre part, dans la mesure où elles sont comparables avec celles de l'enquête précédente, d'évaluer l'impact des politiques et des programmes mis en place dans ce domaine entre 2012 et 2021.

Tendances de la couverture en soins prénatals

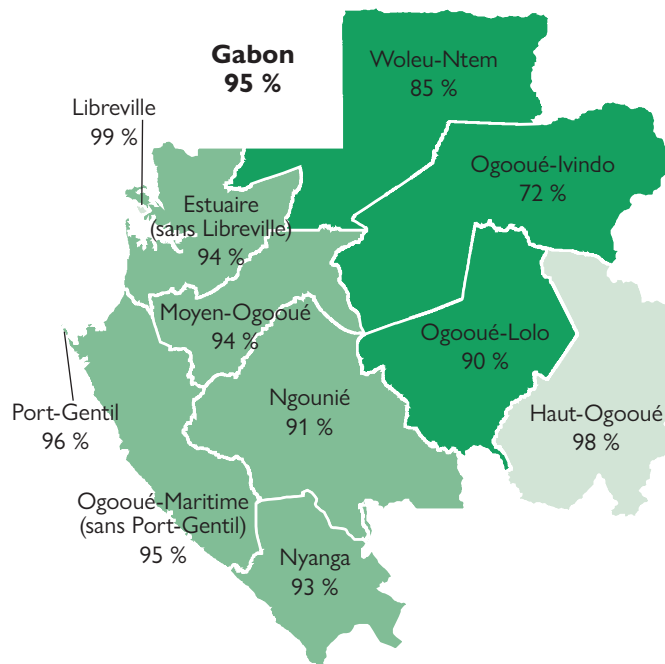
Pourcentage de femmes de 15-49 ans ayant eu une naissance vivante au cours des 5 années précédant l'enquête (pour la naissance la plus récente) :



* Un prestataire qualifié est un médecin, une sage-femme, une infirmier/une infirmière accoucheur(euse), ou un infirmier/une infirmière.

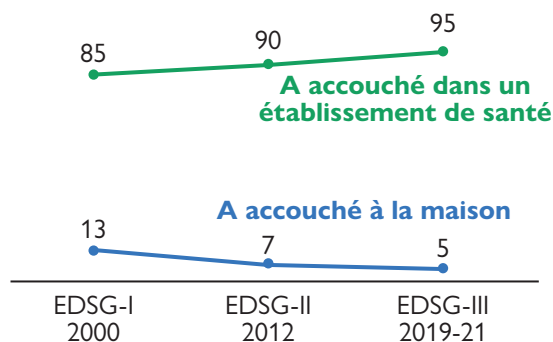
Naissances dans un établissement de santé par province

Pourcentage de naissances vivantes des 5 années avant l'enquête qui se sont déroulées dans un établissement de santé



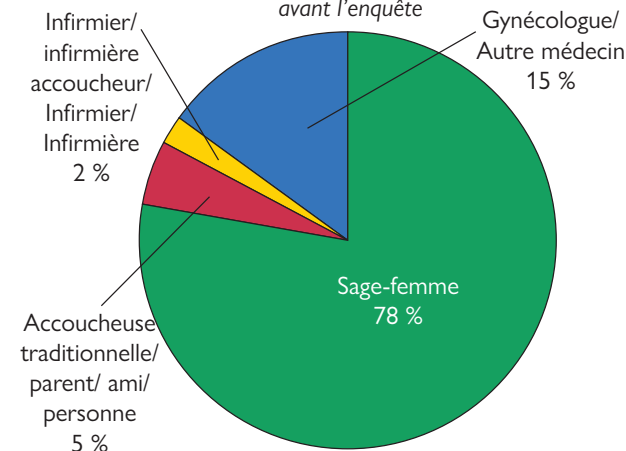
Tendances du lieu d'accouchement

Pourcentage de femmes de 15-49 ans ayant eu une naissance vivante au cours des 2 années avant l'enquête qui :



Assistance à l'accouchement

Répartition (en %) des naissances des 5 années avant l'enquête



73 % des femmes ont reçu des soins postnatals dans les 2 jours suivant la naissance, une augmentation par rapport à 59 % en 2012.

Soins postnatals selon le lieu de l'accouchement

Pourcentage des dernières naissances des 2 années avant l'enquête pour lesquelles les femmes ont reçu des soins postnatals dans les 2 jours après la naissance

